

## Brukerinstruks for lokaler på Kunsthøgskolen i Oslo

Denne tegningen inneholder informasjon om mål, materialer, montering og de begrensninger som gjelder for bruk av området. Brudd mot retningslinjene gitt her kan medføre at hensatte/monterte arbeider av hensyn til brann- eller rømningsikkerheten kan komme å fjernes uten varsel.

### Generelle begrensninger som gjelder for bruk av alle lokaler på KHiO:

- Rømningsveier, som er markert med grønne skilt i taket, må stå helt frie fra ting til enhver tid.
- Brannvarslings- og slukkingsutstyr må ikke blokkeres eller dekkes over, heller ikke de grønne rømningsveiskiltene eller de grønne og røde bryterboksene ved dørene.
- Ting må ikke monteres fra sprinklersystem, armaturbroer, rør, ventilasjonssystem eller andre tekniske installasjoner.
- Store områder må ikke dekkes over slik at det dannes «tak», da områdene da ikke lenger er dekket av sprinklersystemet.
- Etter endt bruk må området klargjøres for neste bruker. Dette omfatter å kaste alt søppel, ikke etterlate noen arbeider, møbler eller ting som er tatt inn i rommet - heller ikke på gangen utenfor rommet, tilbakeføre møbler som eventuelt er fjernet fra rommet, rydde rommet og å sparkle og male vegger dersom det er behov for dette.

### Øvrige retningslinjer som det må tas hensyn til:

- Gulvet får ikke bores og skrues i, da teknikk og vannrør enkelte steder er støpt inn i gulvet.
- Plakater får ikke settes opp i heisene, på utvendig fasade eller på utsiden av utvendige dører/vinduer. For utvendig reklame må plakater enten henges på innsiden av vinduer eller i plakatholdere.
- Tape og folie får ikke brukes på gulvet. Tape lager varige merker på gulvene og når limet i tapen herdet blir gulvet vanskelig å holde rent. Bruk "Sticky tack" eller driftsteamets hvite spesialtape for å feste ting til gulvet.
- Kabler må ikke strekkes gjennom dører slik at kabelen blir liggende i klem og døra holdt åpen.

### AV-utstyr:

Projektorer, mediaspillere, lydutstyr etc. kan lånes fra Utstyrslageret. Kontakt Utstyrslageret i god tid før utstilling for å reservere utstyr ved en e-post til [tomtrob@khio.no](mailto:tomtrob@khio.no)

### Bistand:

Driftsteamet bistår ved spørsmål om bruk av arealene, i noen utstrekning også ved montering/installasjon av utstillinger, og skifter lys i faste armaturer. Ved behov for råd eller bistand, kontakt driftsteamet i god tid før montering starter ved en e-post til [service@khio.no](mailto:service@khio.no)

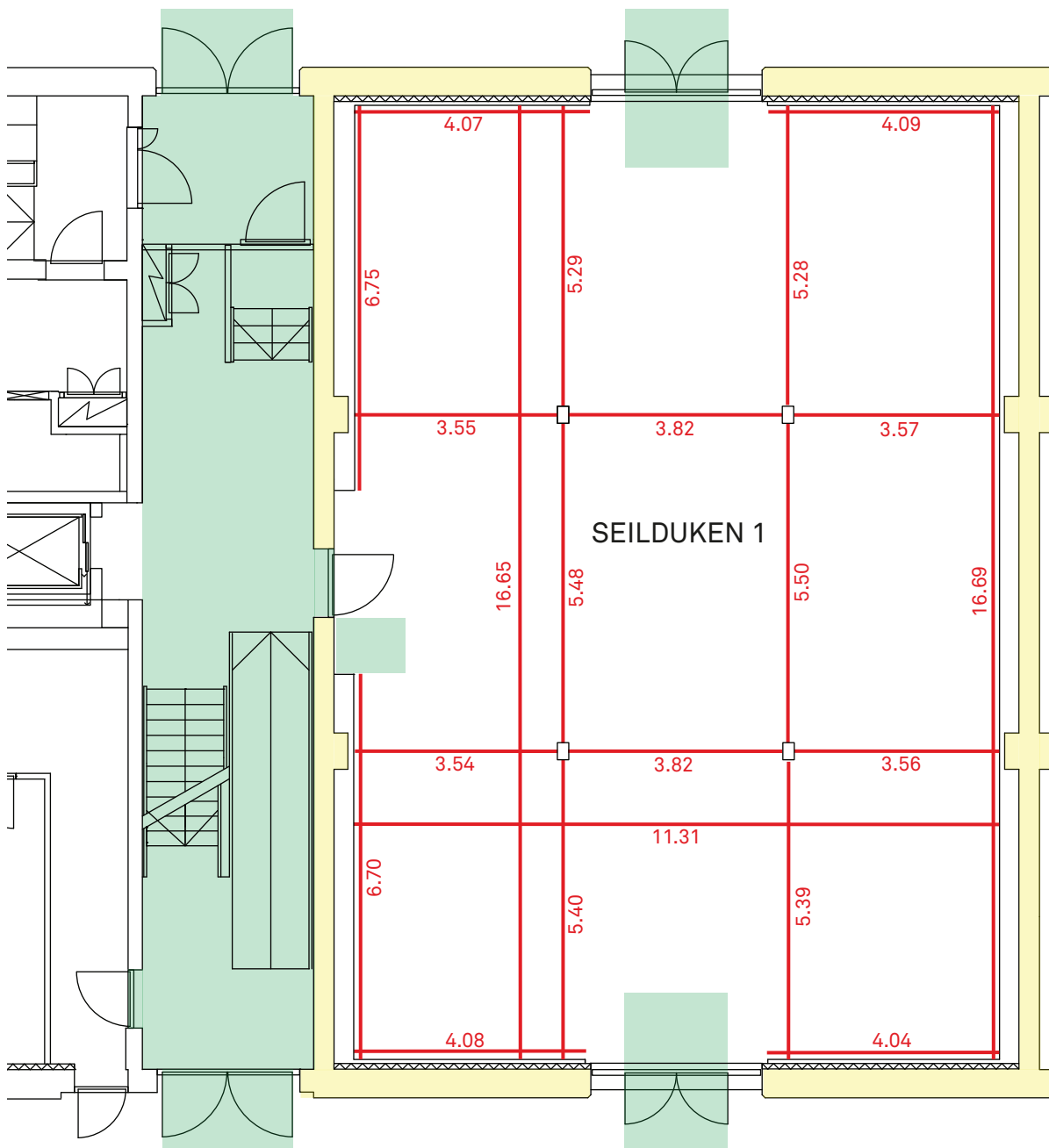
### Lyssetting:

Brukere har ikke lov å selv montere, demontere eller flytte på spotter i ERCO-skiner. Ved behov for hjelp med lyssetting av utstillinger, kontakt lystekniker Kaja Glenne Lund ved en e-post til [service@khio.no](mailto:service@khio.no) i god tid før montering starter.

### Utearealet:

Utearealet rundt skolen er ikke del av KHiOs leieavtale. Ved ønske om å bruke utearealet må dekan/programansvarlig sende skriftlig søknad til gårdeier. Søknad må omfatte prosjektbeskrivelse, varighet, hvordan prosjektet belaster uteområdet og hvordan og når området vil tilbakestilles til opprinnelig stand etter endt bruk. Alle kostnader for tilbakestilling må dekkes av bruker.

De gamle utvendige fasadene er vernet og på dem er montering av arbeider ikke tillatt.



Rød markering: ca.lengde i meter

## SEILDUKEN 1

- Totalt areal 192 m<sup>2</sup>.
- Felt markert med grønt får av hensyn til brann- og rømningsikkerhet ikke brukes til montering av arbeider eller til lagring.
- Vegger: 15 mm kryssfinér og mur (markert med gult). Høyde kryssfinérvegger 3.50 m. Fargekode S-0500N.
- Tak: 2x12 mm gips, høyde til tak 4.90 m
- **Gulvet må ikke borres i (vannrør i gulvet).**
- **Søyler av tre tillates ikke å skrus/borres/spikes i eller males.**
- Arbeider som skal henge fritt i rommet får ikke monteres i armaturbroer, rør eller andre tekniske installasjoner, eller høyere enn 50 cm under nivået for sprinklerhodene.
- Rommet er utstyrt med ERCO-system for spotter. Brukere har ikke lov å selv montere, demontere eller flytte på spotter.